

特徴
 ・1Mbit mask ROM 1つ搭載

参考資料
 ・「メガROMコントローラー(SCC付きタイプ)解析資料」 1995/06/27 似非職人工房

SCC搭載ROMカートリッジ
 今回の調査対象→ RC751 グラディウス2(NEMESIS 2)
 RC752 F-1スピリット(F-1 SPIRIT)

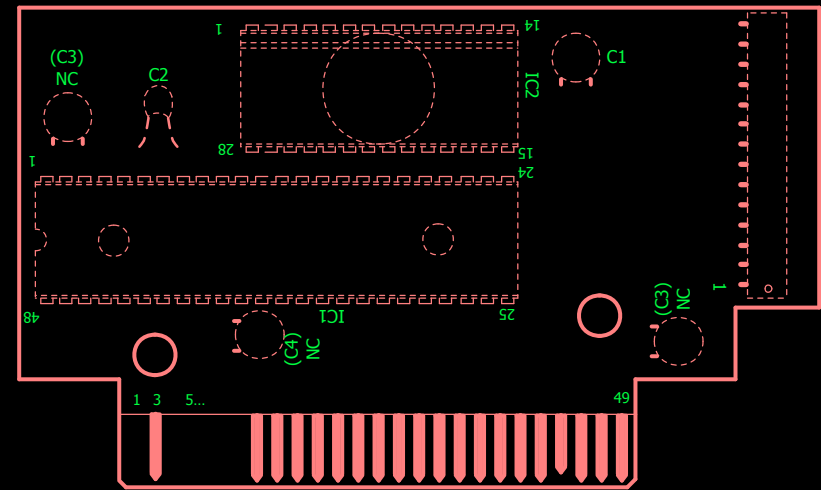
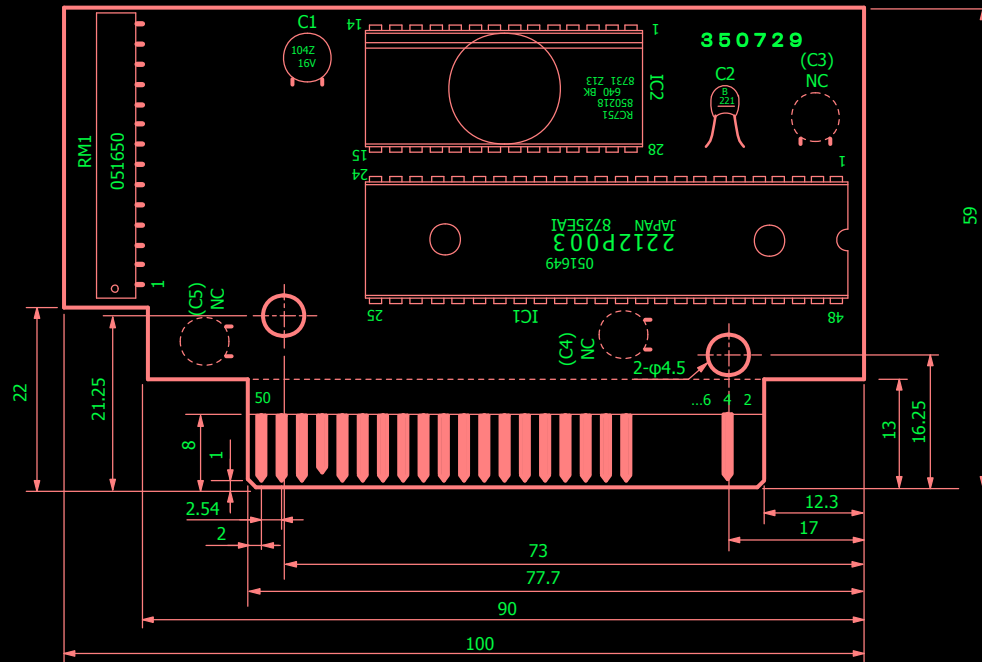
改訂履歴
 2020/07/04 Rev.00 新規作成

SCC搭載ROMカートリッジ 回路図	
PWB circuit schematic	
PWB:350729	
UL:NO DATA	
Serial:7230225	PWB Material:Glass epoxy resin
BABAX(bax)	PAGE 00
http://elec-junker-p2.blog.jp/	Revision.
http://green.ap.teacup.com/junker/	1/2

部品配置図及び基板寸法

FRONT面(部品面)

BACK面(はんだ面)



基板外形寸法にバリは含まず
基板外形寸法は350788と同一

改訂履歴

2020/07/04 Rev.00 新規作成

SCC搭載ROMカートリッジ 基板外形図

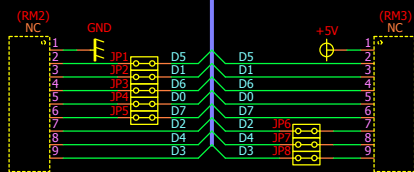
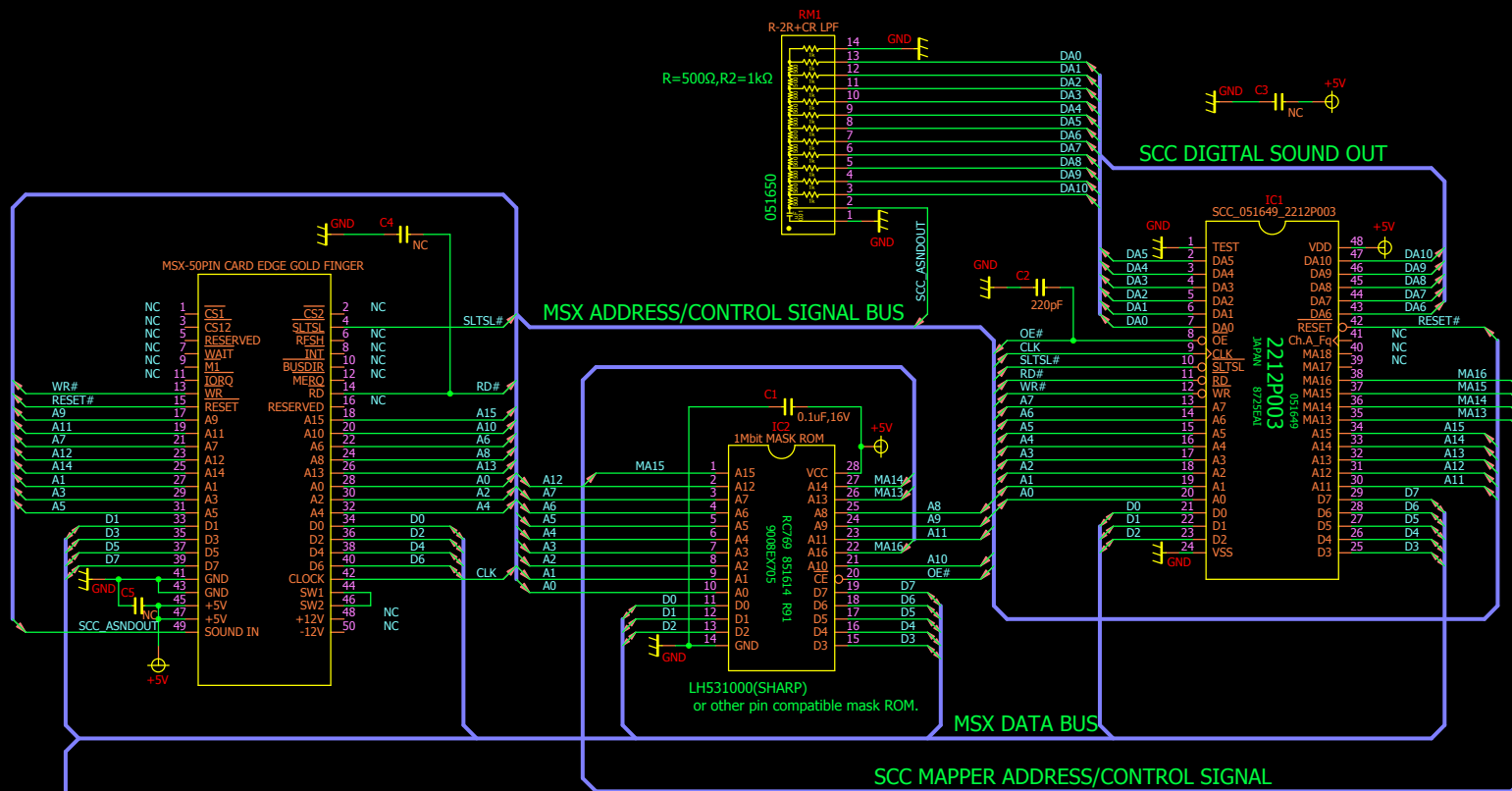
PWB outline
PWB:350729
UL:NO DATA
Serial:7230225

PWB Material:Glass epoxy resin

BABAX(bax)
<http://elec-junker-p2.blog.jp/>
<http://green.ap.teacup.com/junker/>

PAGE
2/2

Revision.
00



SCC搭載ROMカートリッジ
 RC758 沙羅曼蛇(SALAMANDER)
 RC760 王家の谷 エルギーザの封印(KING's VALLEY II)
 今回の調査対象→ RC769 クォース(QUARTH)

参考資料
 ・「メガROMコントローラー(SCC付きタイプ)解析資料」 1995/06/27 似非職人工房

改訂履歴	
2020/07/04	Rev.00 新規作成

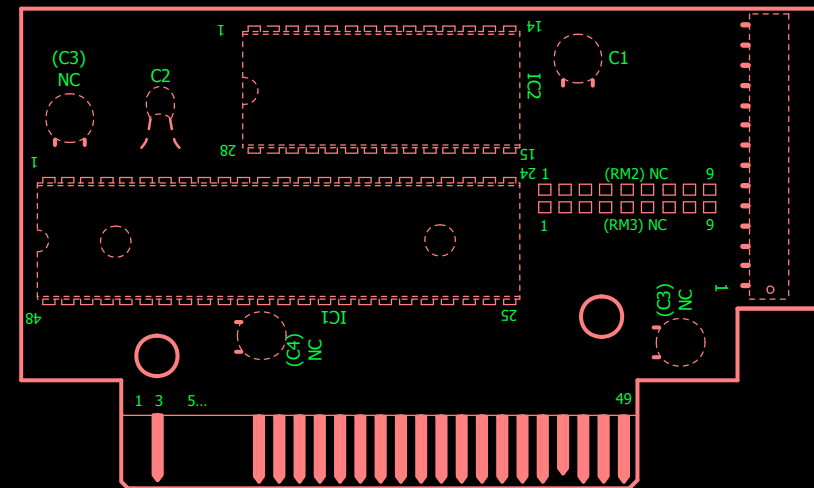
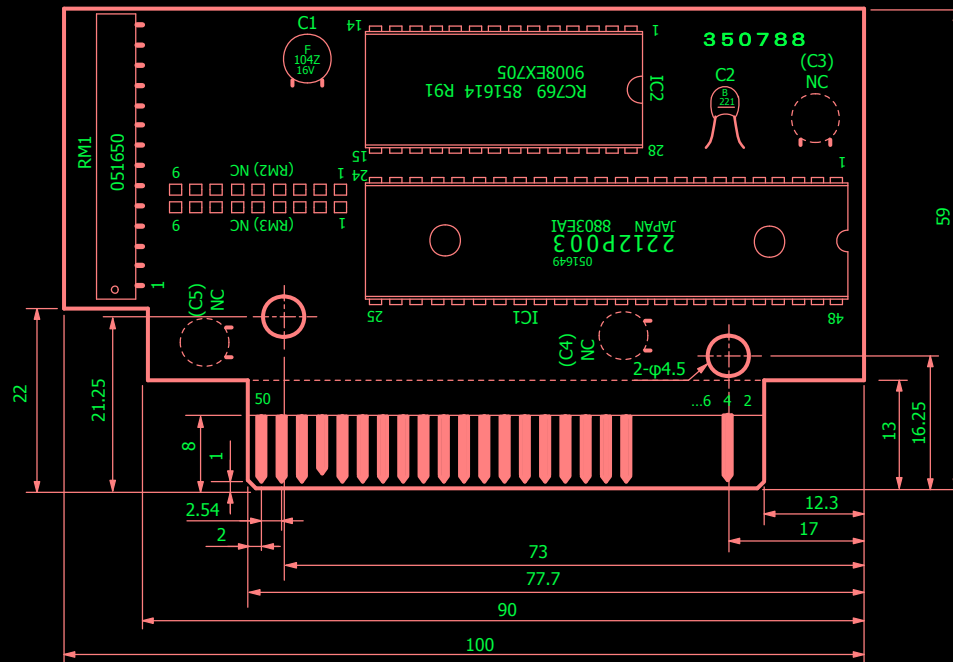
- 特徴
- ・1Mbit mask ROM 1つ搭載
 - ・データバス終端抵抗実装パッド(未使用)

SCC搭載ROMカートリッジ 回路図	
PWB circuit schematic	
PWB:350788 基板350729の改良版	
UL:NO DATA	
Serial:0065225	PWB Material:CEM-3
BABAX(bax)	Revision.
http://elec-junker-p2.blog.jp/ http://green.ap.teacup.com/junker/	PAGE 1/2
	00

部品配置図及び基板寸法

FRONT面(部品面)

BACK面(はんだ面)



基板外形寸法にバリは含まず

改訂履歴

2020/07/04 Rev.00 新規作成

SCC搭載ROMカートリッジ 基板外形図

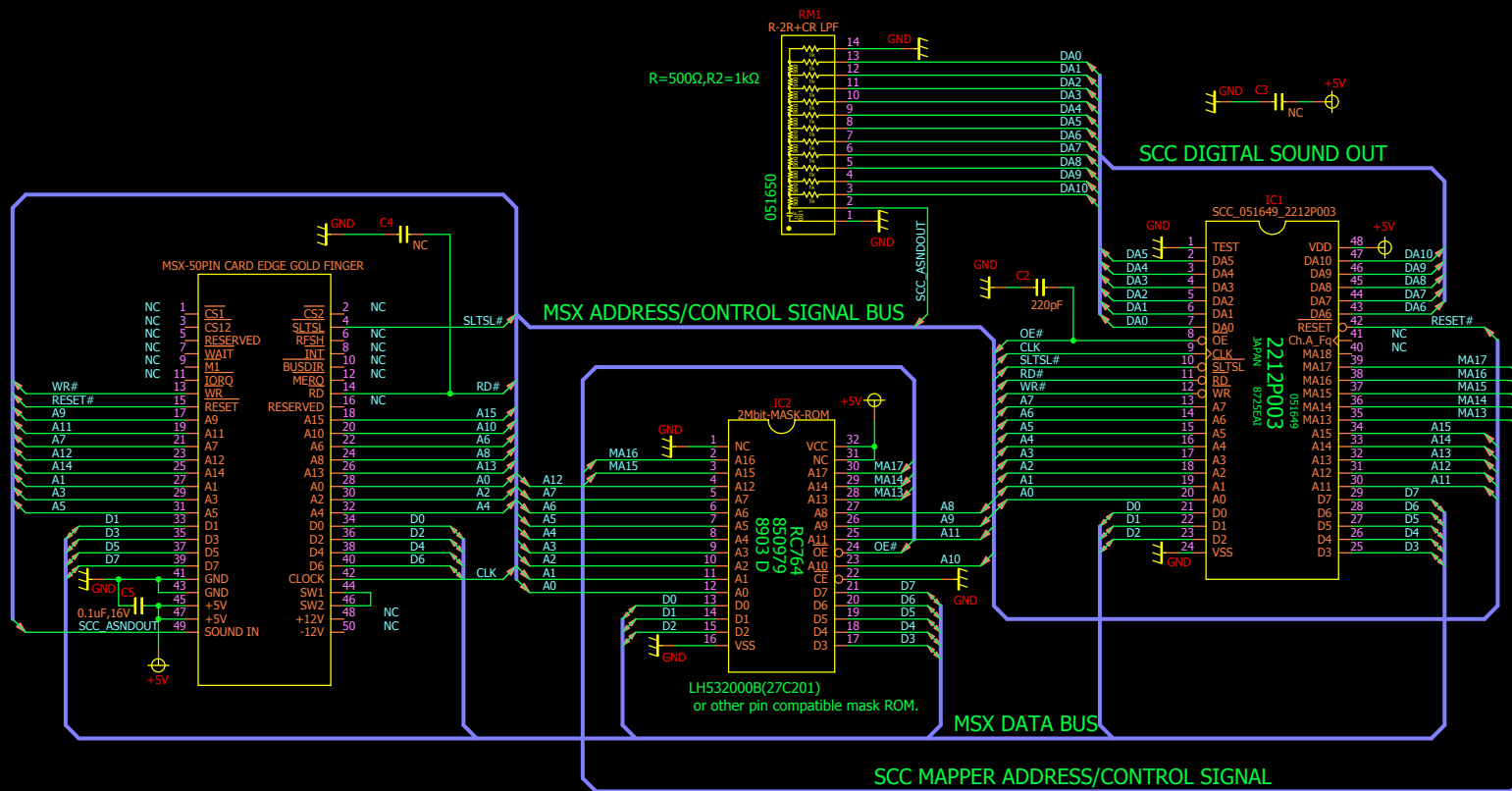
PWB outline
 PWB:350788 基板350729の改良版
 UL:NO DATA
 Serial:0065225 PWB Material:CEM-3

BABAX(bax)
<http://elec-junker-p2.blog.jp/>
<http://green.ap.teacup.com/junker/>

PAGE
2/2

Revision.

00



特徴
 ・2Mbit mask ROM 1つ搭載

改訂履歴
2020/07/04 Rev.00 新規作成

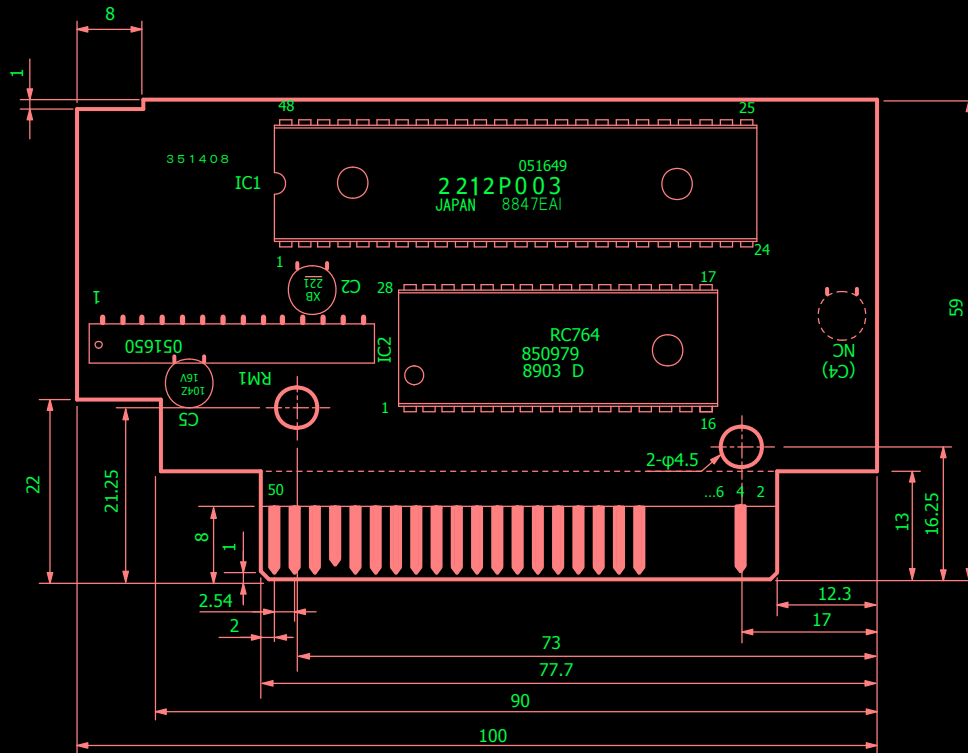
SCC搭載ROMカートリッジ 回路図
PWB circuit schematic
PWB:351408
UL:NO DATA
Serial:8225225
PWB Material:Glass epoxy resin
BABAX(bax)
http://elec-junker-p2.blog.jp/
http://green.ap.teacup.com/junker/
Revision.
PAGE 1/2
00

SCC搭載ROMカートリッジ
 今回の調査対象→ RC764 ゴーファーの野望 EPISODEII(NEMESIS 3)

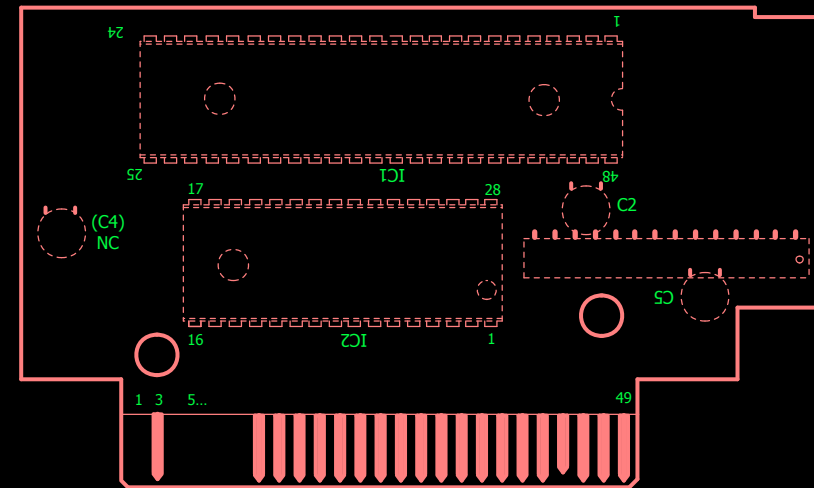
参考資料
 ・「メガROMコントローラー(SCC付きタイプ)解析資料」 1995/06/27 似非職人工房

部品配置図及び基板寸法

FRONT面(部品面)



BACK面(はんだ面)



基板外形寸法にバリは含まず

改訂履歴

2020/07/04 Rev.00 新規作成

SCC搭載ROMカートリッジ 基板外形図

PWB outline
PWB:351408
UL:NO DATA
Serial:8225225

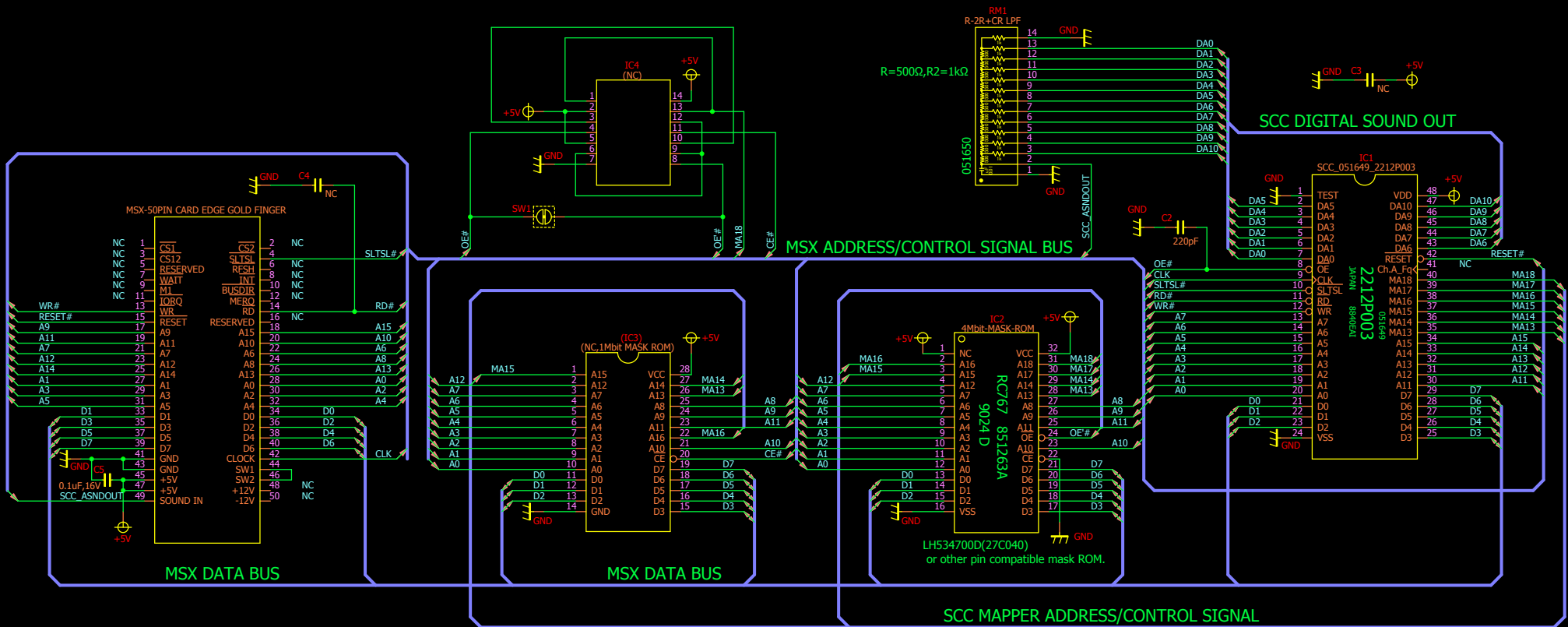
PWB Material:Glass epoxy

BABAX(bax)
<http://elec-junker-p2.blog.jp/>
<http://green.ap.teacup.com/junker/>

PAGE
2/2

Revision.

00



- 特徴
- ・1Mbit+4Mbit mask ROM 搭載可能

改訂履歴

2020/07/04 Rev.00 新規作成

SCC搭載ROMカートリッジ 回路図

PWB circuit schematic
 PWB:351952A
 UL:記載無し
 Serial:0194225

PWB Material:Glass epoxy resin

BABAX(bax)
<http://elec-junker-p2.blog.jp/>
<http://green.ap.teacup.com/junker/>

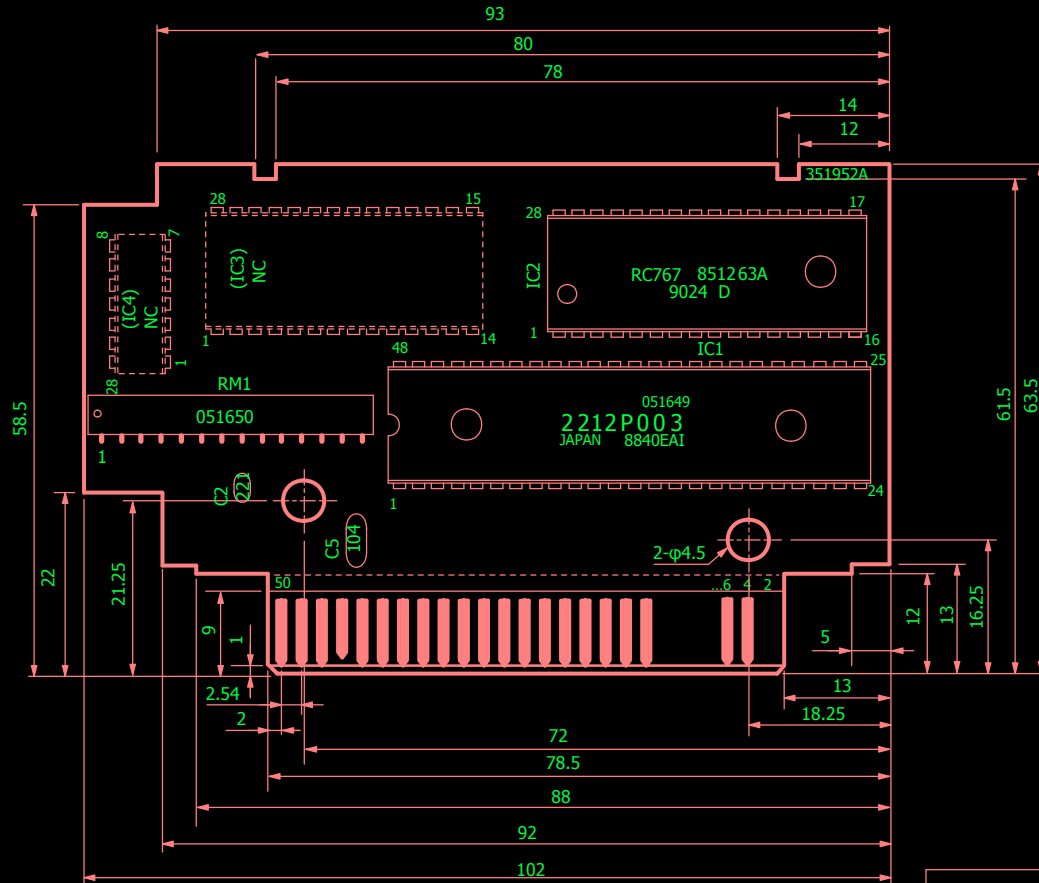
Revision.
 PAGE 00
 1/2

SCC搭載ROMカートリッジ
 今回の調査対象→ RC767 メタルギア2ソリッドスネーク(METAL GEAR2 SOLID SNAKE)

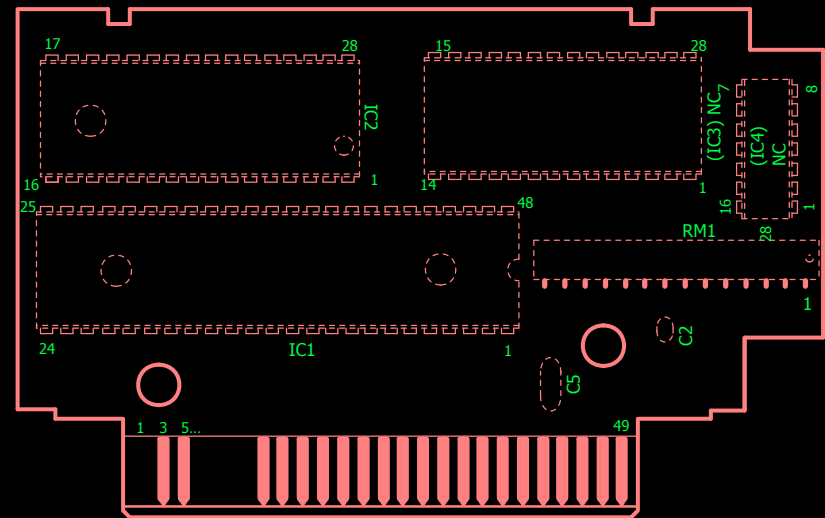
参考資料
 ・「メガROMコントローラ(SCC付きタイプ)解析資料」 1995/06/27 似非職人工房

部品配置図及び基板寸法

FRONT面(部品面)



BACK面(はんだ面)



基板外形寸法にバリは含まず

改訂履歴
2020/07/04 Rev.00 新規作成

部品配置図及び基板寸法図	
PWB circuit schematic	
PWB:351952A	
UL:記載無し	
Serial:0194225	
PWB Material:Glass epoxy resin	
BABAX(bax)	Revision.
http://elec-junker-p2.blog.jp/	PAGE
http://green.ap.teacup.com/junker/	2/2
	00

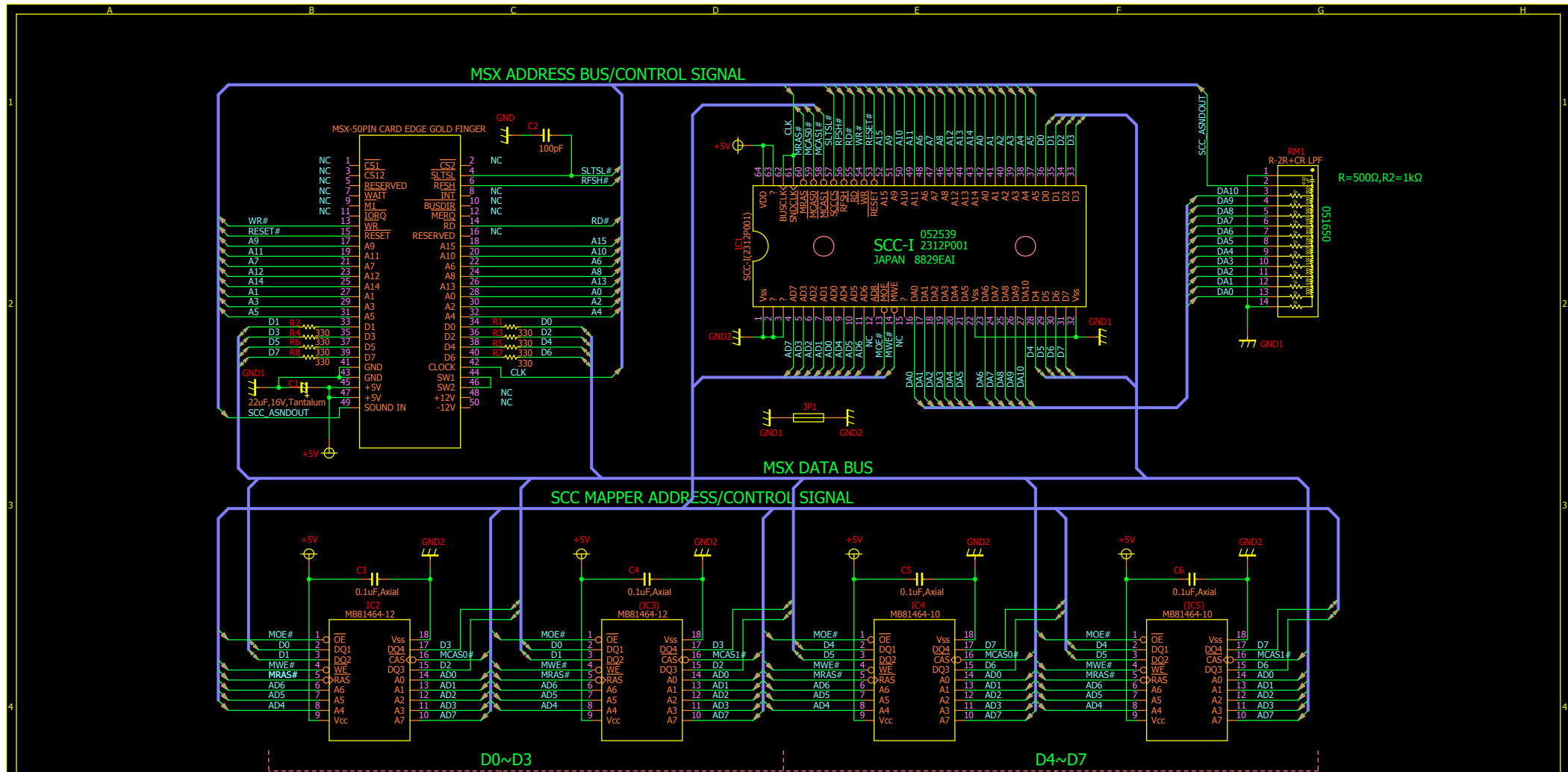


Fig.1 基板 UL認証コード補表記詳細

基板 UL情報
 SANWA ELECTRONIC CIRCUIT CO LTD
 Osaka Factory, 3-28-1 Kuwazu Higashi, Sumiyoshi-Ku, Osaka 546-0041 JP
 Type dsg: ST3V
 Single layer printed wiring boards

Cond Width Min(mm):0.1 Cond Width Edge(mm):0.3
 Cond Thk Min(mic):17 Cond Thk Max Int(mic):-
 Cond Thk Max Ext(mic):102 SS/DS/D50:DS Max Area Diam(mm):38.1
 Solder Limits Temp(°C):260 Solder Limits Time(sec):20
 Max OperTemp(°C):105 Flame Class:UL94V-0
 MeetsUL796 DSR:All

Marking: Company name or tradename "inverted "Y" with a circle thereon"
 or file number and type designation. May be followed by a suffix to denote factory identification or burning test classification.

参考資料
 ・「メガROMコントローラ(SCC付きタイプ)解析資料」 1995/06/27 似非職人工房

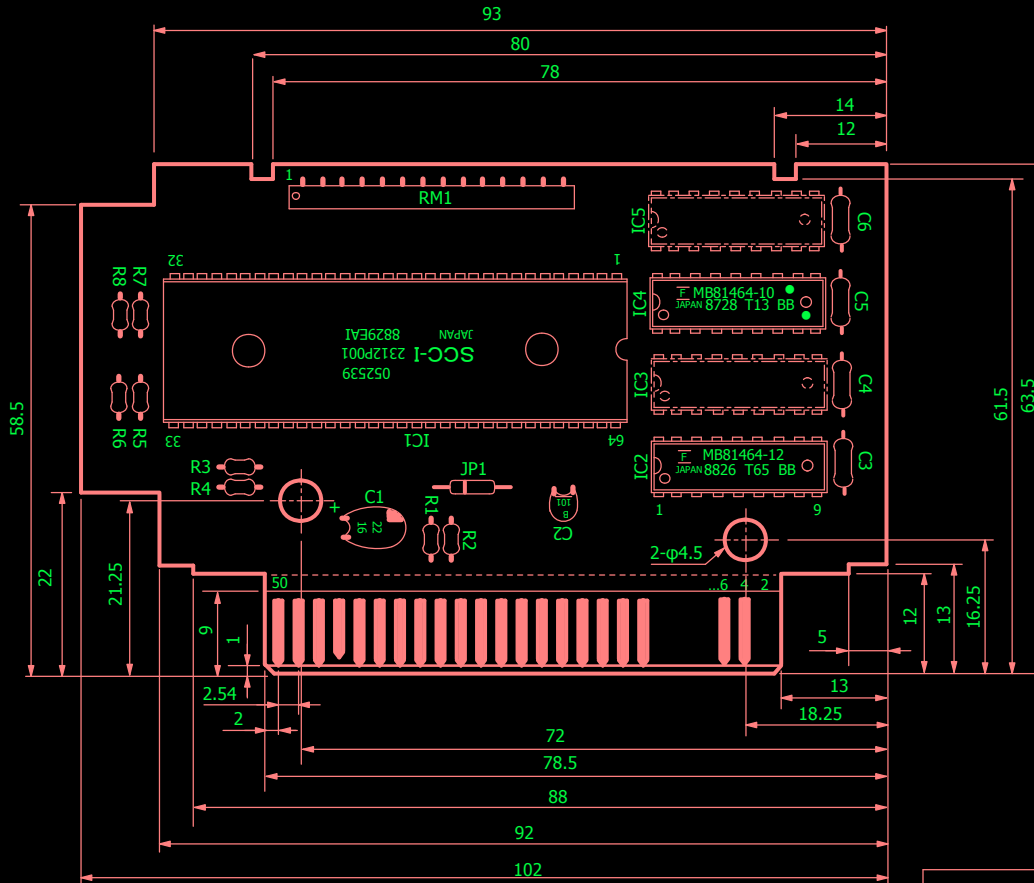
改訂履歴
1994/02/13 Rev.00 新規作成
2020/07/04 Rev.01 デジタル図面化

今回の調査対象→ SCC-I (SCC Ver.1.1) 搭載カートリッジ
 RA004 スナッチャー(SNATCHER)
 RA011 SDスナッチャー(SD SNATCHER)

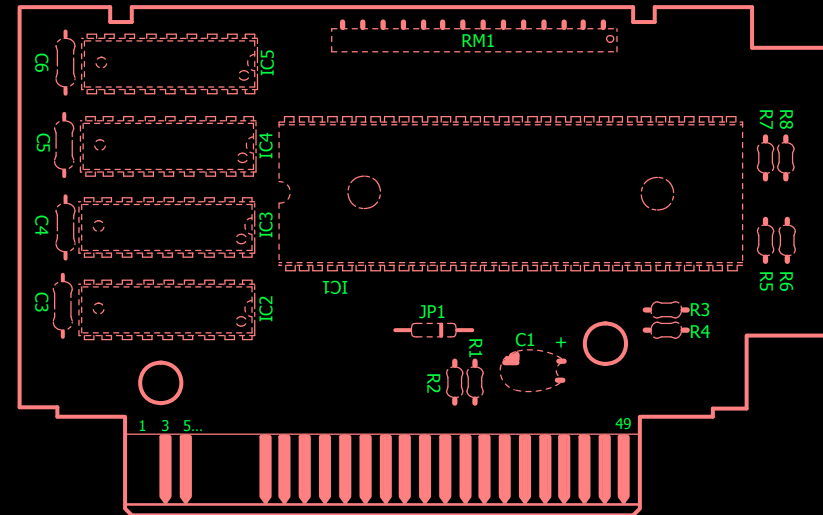
SCC-I 搭載カートリッジ 回路図	
PWB circuit schematic	
PWB:351446	
UL:三和電子サーキット ST3V (Fig.1参照)	
Serial:8356225	PWB Material:Glass epoxy resin
BABAX(bax)	Revision.
http://elec-junker-p2.blog.jp/ http://green.ap.teacup.com/junker/	PAGE 1/2
	01

部品配置図及び基板寸法

FRONT面(部品面)



BACK面(はんだ面)



基板外形寸法にバラは含まず
IC実装位置を除く基板寸法は351952Aも同一

改訂履歴

- 1994/02/13 Rev.00 新規作成
- 2020/07/04 Rev.01 デジタル図面化

SCC-I 搭載カートリッジ 部品配置図及び基板寸法図

PWB PWB outline
PWB:351446
UL:三和電子サーキット ST3V
Serial:8356225 PWB Material:Glass epoxy resin

BABAX(bax)
<http://elec-junker-p2.blog.jp/>
<http://green.ap.teacup.com/junker/>

PAGE
2/2

Revision.

01